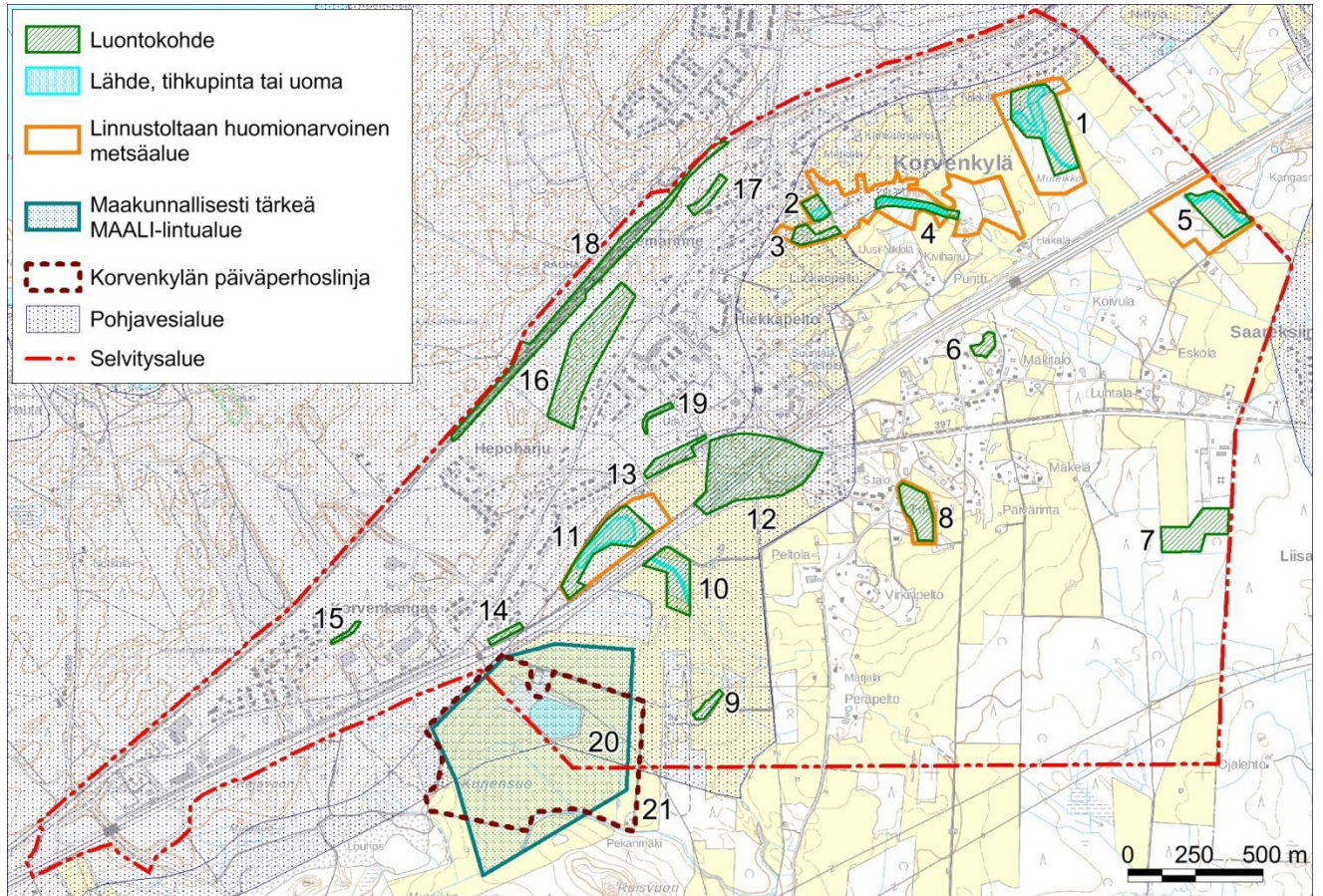


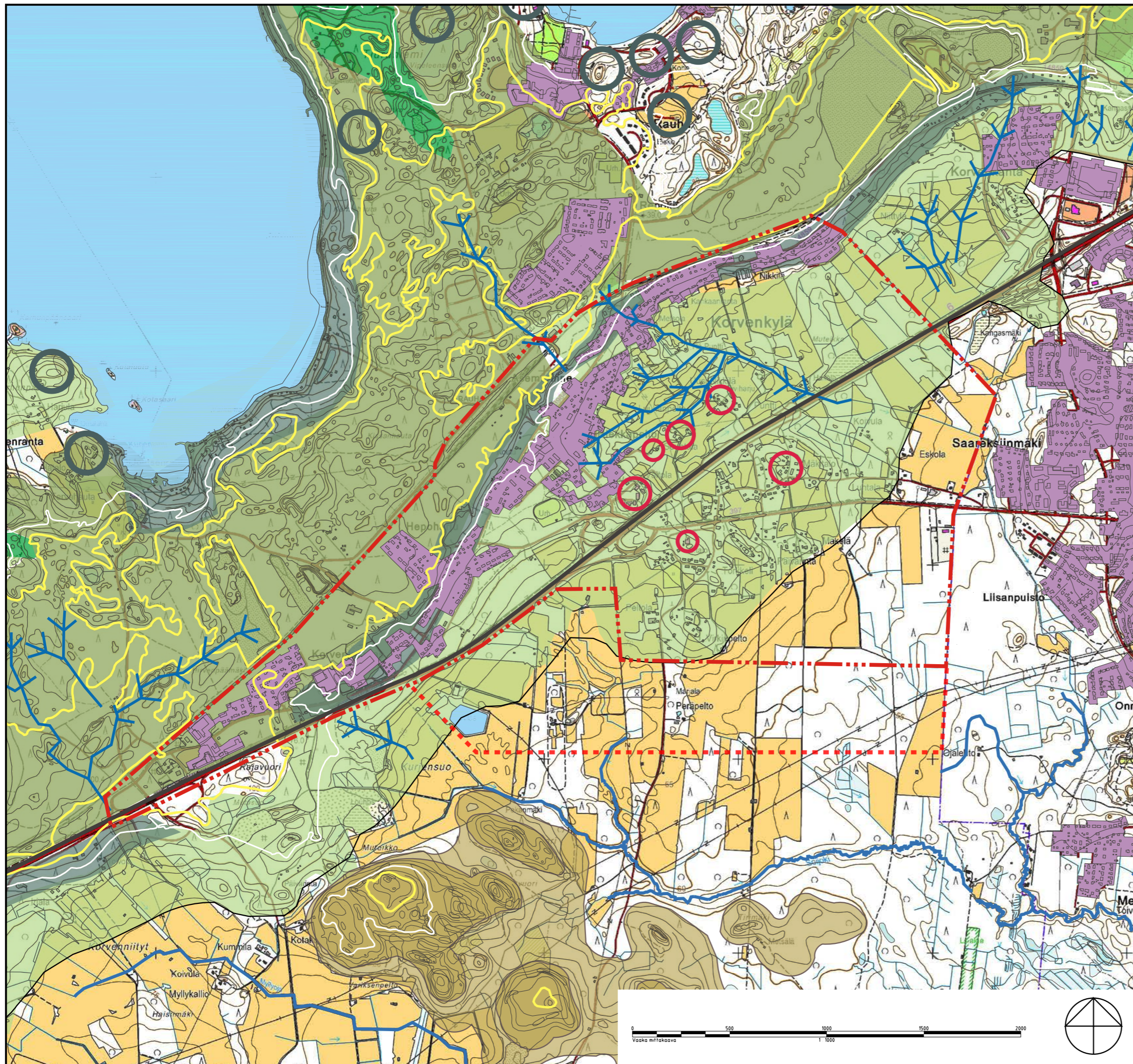
KORVENKYLÄN OSAYLEISKAAVA 2030

Perusselvityskartat



NRO	NIMI	TYYPPI	ARVO	TIETOLÄHDE
1	Muteikon lähteet, norot ja metsä	lähde, tihkupintoja, noroja, tuore ja kostea lehto, valkoselkätikan ruokailualue, lehtolinnusto	metsälaki- ja vesilakikohde tai muu luontokohde, uhanalainen erityisesti suojeltava laji (valkoselkätikka)	maastokartoitukset 2013 ja 2019, Kuitunen 2013
2	Korvenkylän purolaakson pohjoisempi reunametsä	tiukupintoja, noro, tuore ja kostea lehto, valkoselkätikan ruokailualue	metsälaki- ja vesilakikohde tai muu luontokohde	maastokartoitukset 2013, Kuitunen 2013
3	Korvenkylän purolaakson eteläinen reunametsä	vanha puusto, kuiva lehto, ojanvarsiluhta, valkoselkätikan pesimäalue	metsälaki- ja vesilakikohde tai muu luontokohde, uhanalainen erityisesti suojeltava laji (valkoselkätikka)	maastokartoitukset 2013, Kuitunen 2013
4	Korvenkylän purolaakson keskiosa	tuore lehto, lehtimetsä, valkoselkätikan ruokailualue	metsälaki- ja vesilakikohde tai muu luontokohde, uhanalainen erityisesti suojeltava laji (valkoselkätikka)	maastokartoitukset 2013, Kuitunen 2013
5	Valtatien eteläpuolen lehtimetsä	tuore lehto, ojanvarsi, osin entinen pelto, lehtolinnusto	metsälaki- ja vesilakikohde tai muu luontokohde	maastokartoitukset 2013, Kuitunen 2013
6	Mullinmäen männikkö	iäkkäitä mäntyjä	muu luontokohde	maastokartoitukset 2013
7	Autopurkaamon lehto	tuore lehto	metsälakikohde tai muu luontokohde	maastokartoitukset 2013 ja 2019
8	Torkkelin lehto	tuore ja kuiva lehto, mahdollinen valkoselkätikan ruokailualue, lehtolinnusto	metsälakikohde tai muu luontokohde	maastokartoitukset 2013, Kuitunen 2013
9	Vesitien lehto	tuore ja kuiva lehto	metsälakikohde tai muu luontokohde	maastokartoitukset 2019

10	Pellonpääntien lehtimetsikkö ja niityt	tuore lehto, ojanvarsi, niitty	metsälaki- ja vesilakikohde tai muu luontokohde	maastokartoitukset 2019
11	Valtatien pohjoispuolen lehtimetsä	lehtomainen metsä, tihkupinta, osin entinen pelto	muu luontokohde	maastokartoitukset 2013 ja 2019, Kuitunen 2013
12	Vesivalon liittymä	niitty, uhanalaista hyönteislajistoa	muu luontokohde, luontodirektiivin perhoslajeja ja uhanalaisia lajeja (isokultasiipi, virnasinisiipi sekä ketoraspipistiäinen)	Suunnittelukeskus Oy 2005a ja b, Saarinen ym. 2006, SYKE 2016
13	Joutsenrannan tien männikkö	kangasvuokon kasvupaikka	muu luontokohde, uhanalainen rauhoitettu laji (kangasvuokko)	maastokartoitukset 2013 ja 2019
14	Kohoniementien männikkö	kangasvuokon kasvupaikka	muu luontokohde, uhanalainen rauhoitettu laji (kangasvuokko)	maastokartoitukset 2013
15	Korvenkankaan männikkö	kangasvuokon kasvupaikka	muu luontokohde, uhanalainen rauhoitettu laji (kangasvuokko)	maastokartoitukset 2013
16	Asemarinteen eteläosan männikkö	reunamuodostumarinne, kangasvuokon kasvupaikka, varttunut puusto	muu luontokohde, uhanalainen rauhoitettu laji (kangasvuokko)	maastokartoitukset 2013
17	Asemarinteen pohjoisosan mäntytaimikko	kangasvuokon kasvupaikka	muu luontokohde, uhanalainen rauhoitettu laji (kangasvuokko)	maastokartoitukset 2013
18	Rauhan ratapiha	paahdeympäristö	muu luontokohde, uhanalainen erityisesti suojeltava laji (loistokaapuyökkönen)	maastokartoitukset 2013 ja 2017, WSP Finland Oy 2017
19	Urheilukentän pohjoisreuna	paahdeympäristö	muu luontokohde	maastokartoitukset 2013
20	Korvenkylän allas	rehevä lammikko ja ympärivät pellot, pesivä ja muuttoaikaan levähtävä linnusto, erityisesti mustakurkku-uikku, vitasammakon kutupaikka	muu luontokohde, maa-kunnallisesti tärkeä lintualue, uhanalaisia lintulajeja (pesimälajeina viime vuosina mustakurkku-uikku, liejukana ja nokikana, muuttoaikoina muitakin uhanalaisia lajeja), luontodirektiivilaji (vitasammakko)	Konttiokorpi & Konttiokorpi 2014, EKLY ry 2019, Kuitunen 2019 (liite 3), maastokartoitukset 2019
21	Korvenkylän päiväperhoslinja	25 vuotta seurannassa ollut tutkimuslinja, havaintoja uhanalaisista perhosista, sykeröpoimulehden kasvupaikka	muu luontokohde, valtakunnallisesti tärkeä tutkimuskohde, luontodirektiivin perhoslajeja ja uhanalaisia lajeja (punakeltaverkkoperhonen, virnasinisiipi, sykeröpoimulehti)	Jantunen & Saarinen 2015 ja 2016, SYKE 2016

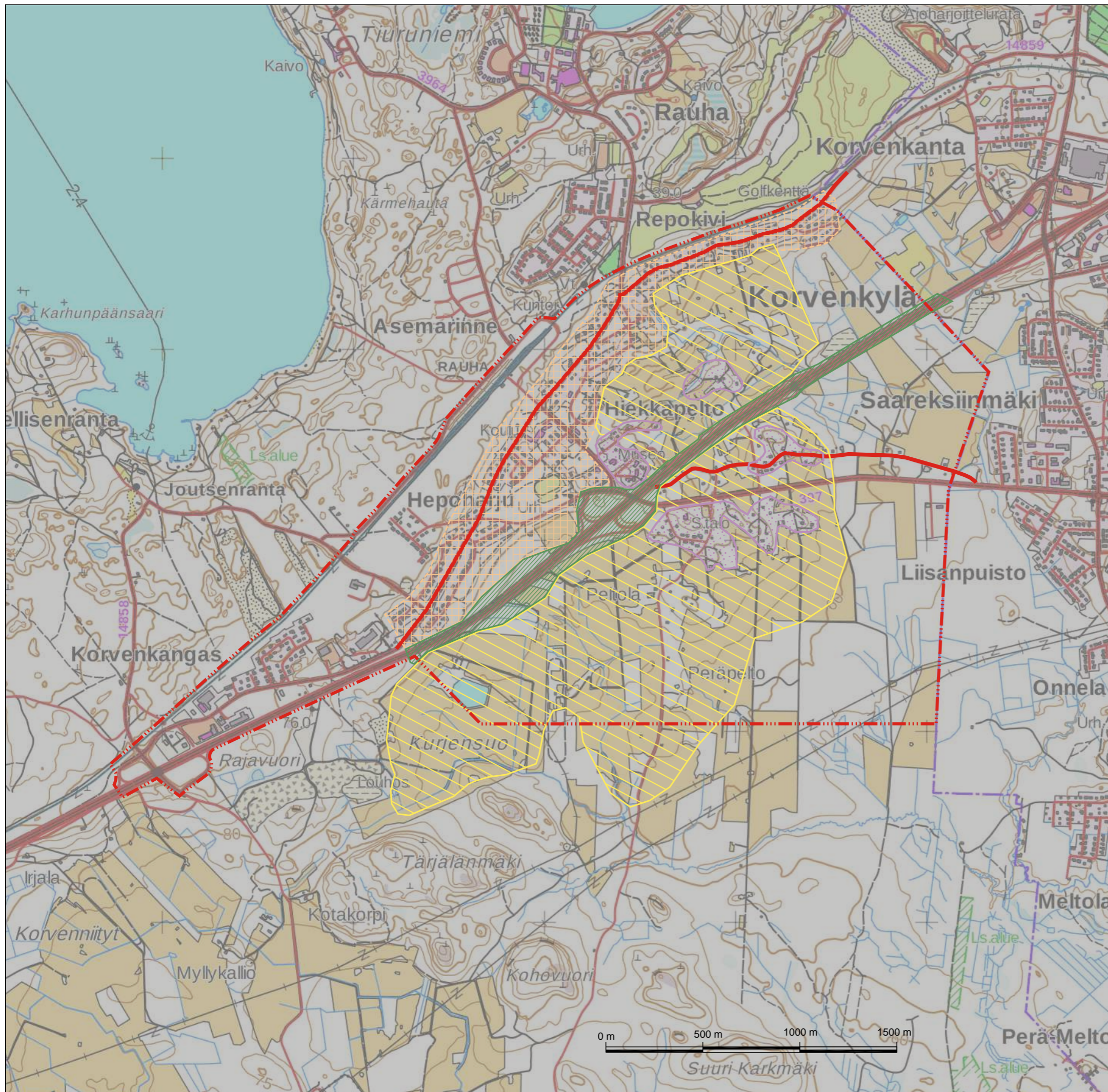


- Ensimmäisen Salpausselän lakitasanne
- Jyrkkä proksimaalirinne eli jäätikönpuoleiselle sivulle muodostunut rinne (Saimaan rannan puolella) tai vastasivun distaalirinne ((Korvenkylän puolella)
- Ensimmäisen Salpausselän lieveosia
- Ensimmäiseen Salpausselkään nähden kohtisuora harjuselänne.
- Harjukumpu tai kame-muodostuma.
- Sulamisvesiuoma.
- Soistuma/suo
- +100 mpy. Baltian jääjärven I vaiheen vedenalaisen rantatörmän ylätaso. Salpausselän korkein ranta.
- +90 mpy Baltian jääjärven III-vaiheen pinnantaso, vedenalaisen rantatörmän ylätaso.
- Kallio- tai moreeniselänne.
- Avoin viljelymaisema.
- Maisemallisesti merkittävä rakennusryhmä.
- Rakennettu ympäristö/taajama.
- Kaava-alueen raja.







Kartaesityksessä tulkittu lähdeaineisto: Etelä-Karjalan harjuluonto.1987. Kontturi, Lyytikäinen

Lappeenrannan kaupunki
KORVENKYLÄN OSAYLEISKAAVA 2030
 Liite 2 a
 Ensimmäisen Salpausselän geomorfologiaa
 30.10.2019



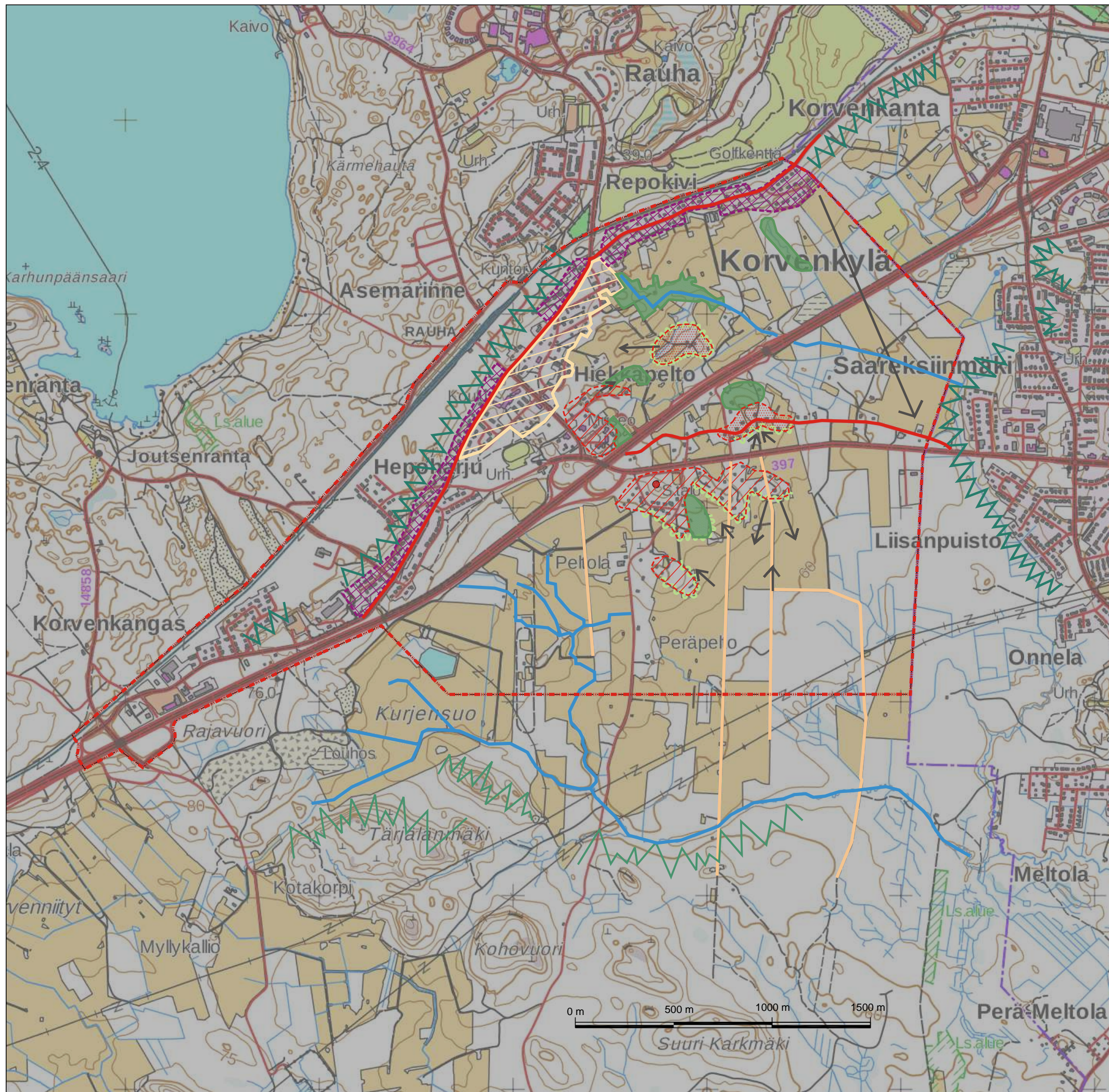


Merkintöjen selitykset

-  Ensimmäisen Salpausselän lakitasanteelle, distaalirinteeseen tai rantatasanteelle tukeutuva yhdyskuntarakenne.
-  Ensimmäisen Salpausselän lievealueille syntynyt kulttuuriympäristö (keltainen).
-  ja sen maisemallisesti keskeisimmät kylämäiset ympäristöt (violetti).
-  Maisemallisesti merkittävä tieyhteys.
-  Maisemakokonaisuutta jakava väylä.
-  Kaava-alueen raja.

Lappeenrannan kaupunki
 KORVENKYLÄN OSAYLEISKAAVA 2030
 Liite 2b
 Maisemalliset osa-alueet
 30.10.2019





Merkintöjen selitykset

-  Maisemallisesti merkittävä ensimmäisen Salpausselän rinne. Uudisrakentaminen sovitettava nykyiseen nauhamaiseen taajamarakenteeseen.
-  Tiivis taajamarakenne. Sietää uudisrakentamista hyvin.
-  Maisemallisesti merkittävä rakennusryhmä. Uudisrakentaminen sovitettava vanhaan rakennuskantaan.
-  Maisemallisesti merkittävä asutustihentymä, jonka maisema-/ kyläkuva sietää hyvin uudisrakentamista.
-  Maisemallisesti merkittävä puustoinen saareke. Uudisrakentamisen sietokyky heikko.
-  Maisemaa rajaava metsäselänne.
-  Monikerroksellinen viljelyalueita rajaava metsäinen silhuetti.
-  Vanha peltotie
-  Maisemallisesti merkittävä pienvesistö.
-  Maisemallisesti merkittävä reunavyöhyke.
-  Maisemallisesti merkittävä näkymäsuunta.
-  Maisemallisesti merkittävä rakennus.
-  Maisemallisesti merkittävä tieyhteys.
-  Kaava-alueen raja.

Lappeenrannan kaupunki

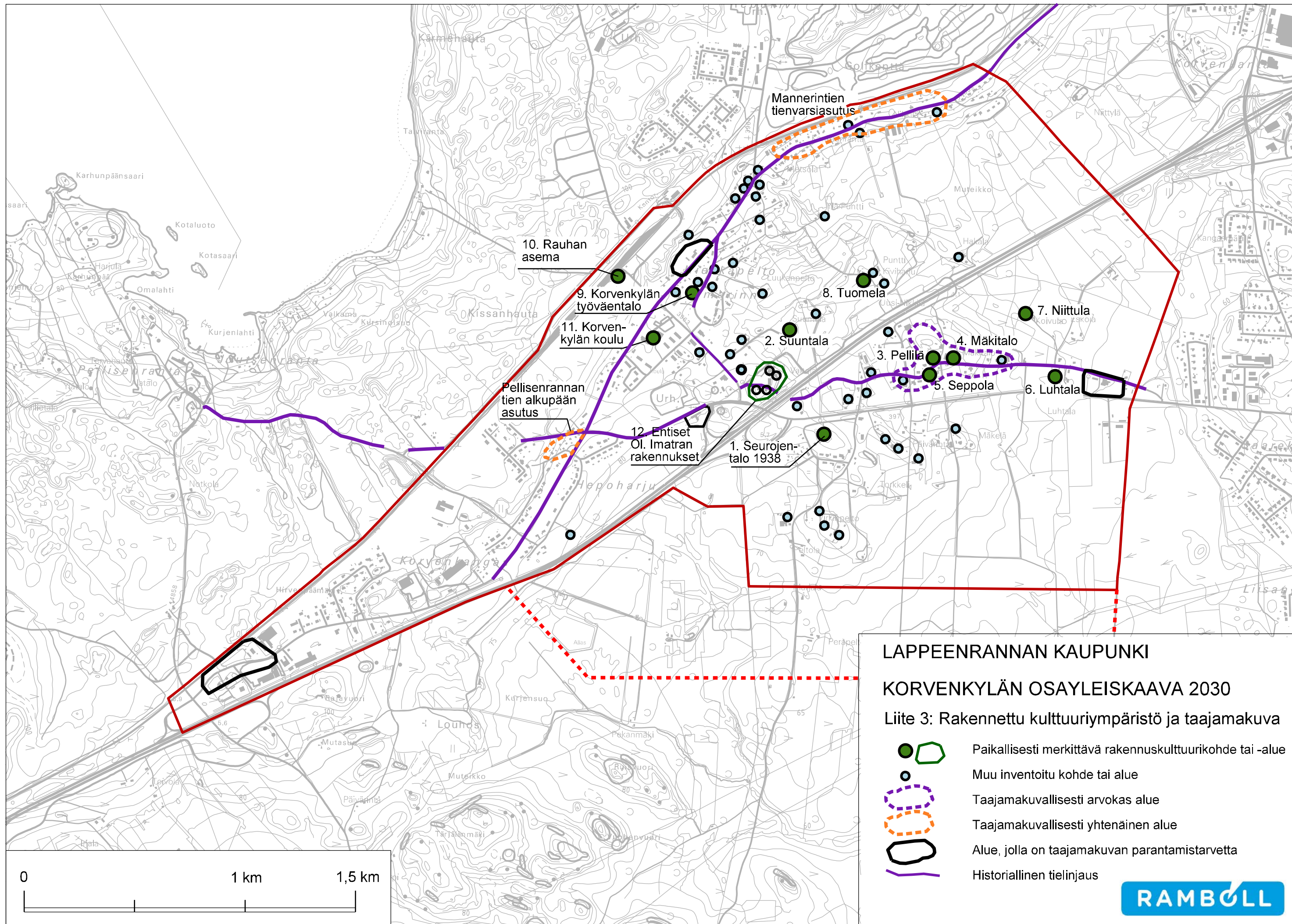
KORVENKYLÄN OSAYLEISKAAVA 2030

Liite 2c

Maankäytön suunnittelussa huomioitavia maisemaelementtejä

30.10.2019





10. Rauhan asema

9. Korvenkylän työväentalo

11. Korvenkylän koulu

Pellisenrannan tien alkupään asutus

12. Entiset Ol. Imatran rakennukset

1. Seurojen-talo 1938

Mannerintien tienvarsi-asutus

8. Tuomela

7. Niittula

3. Pellilä

4. Mäkitalo







5. Seppola

6. Luhtala

LAPPEENRANNAN KAUPUNKI

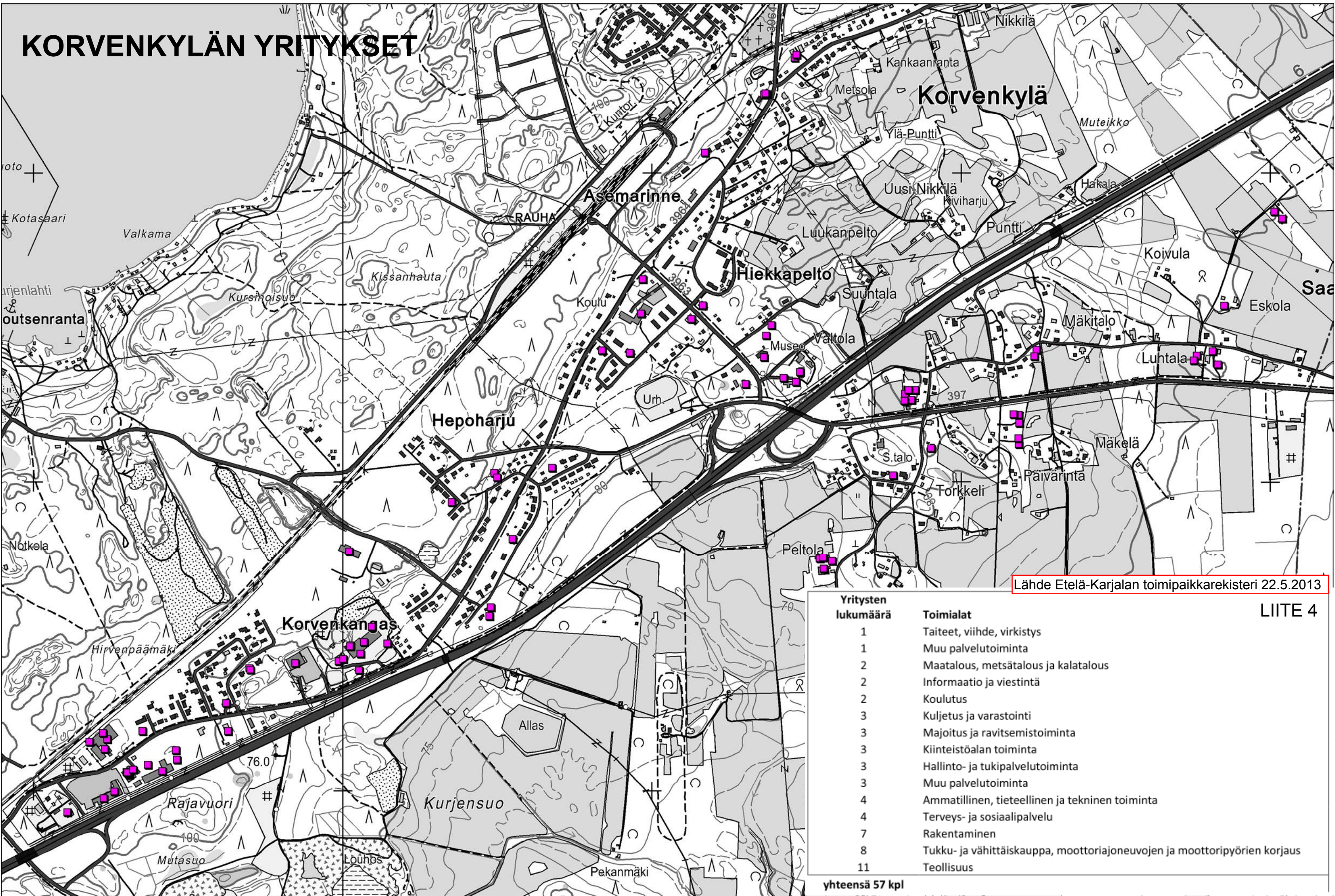
KORVENKYLÄN OSAYLEISKAAVA 2030

Liite 3: Rakennettu kulttuuriympäristö ja taajamakuva

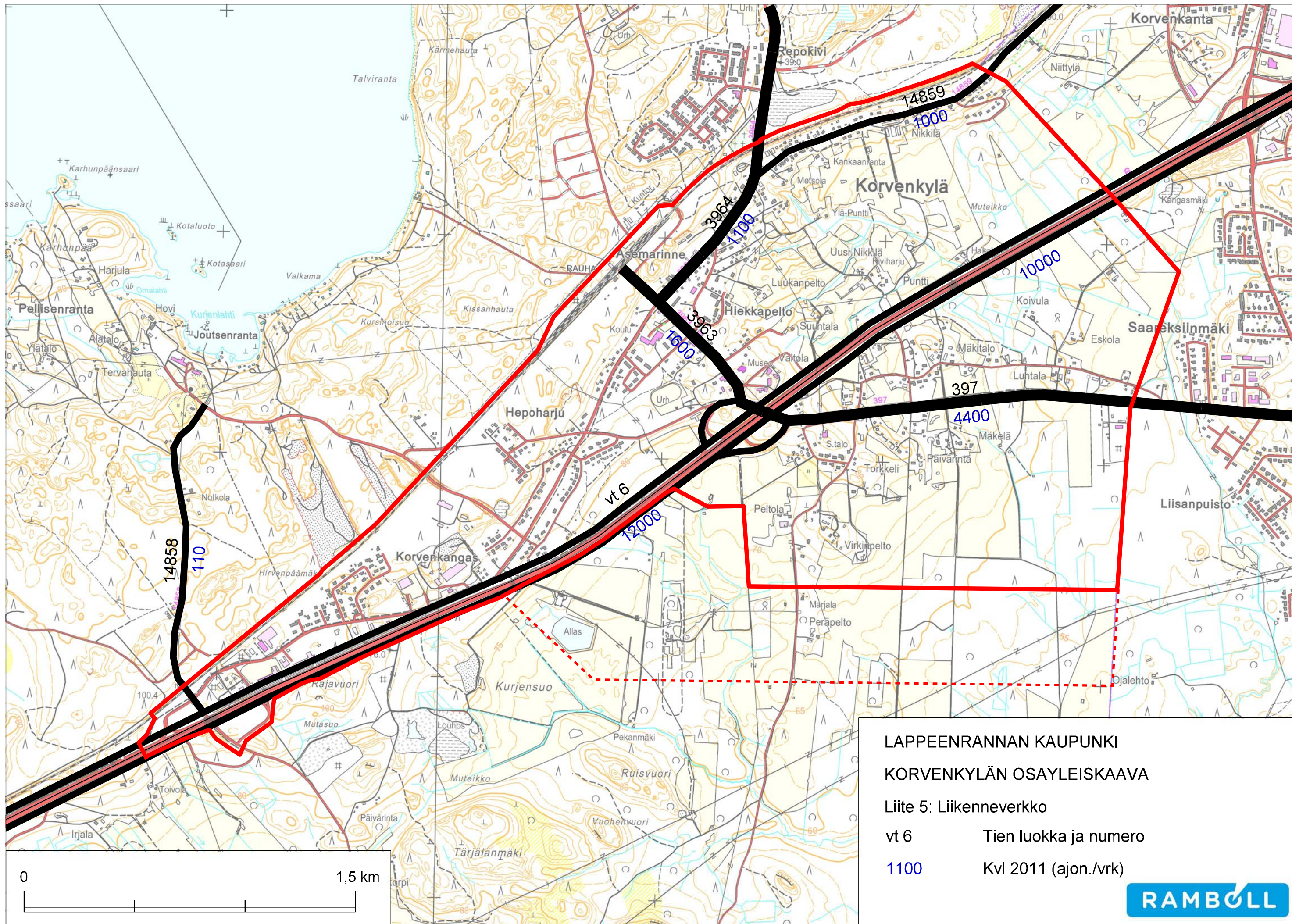
-  Paikallisesti merkittävä rakennuskulttuurikohde tai -alue
-  Muu inventoitu kohde tai alue
-  Taajamakuullisesti arvokas alue
-  Taajamakuullisesti yhtenäinen alue
-  Alue, jolla on taajamakuuvan parantamistarvetta
-  Historiallinen tielinjaus



KORVENKYLÄN YRITYKSET



Lähde Etelä-Karjalan toimipaikkarekisteri 22.5.2013



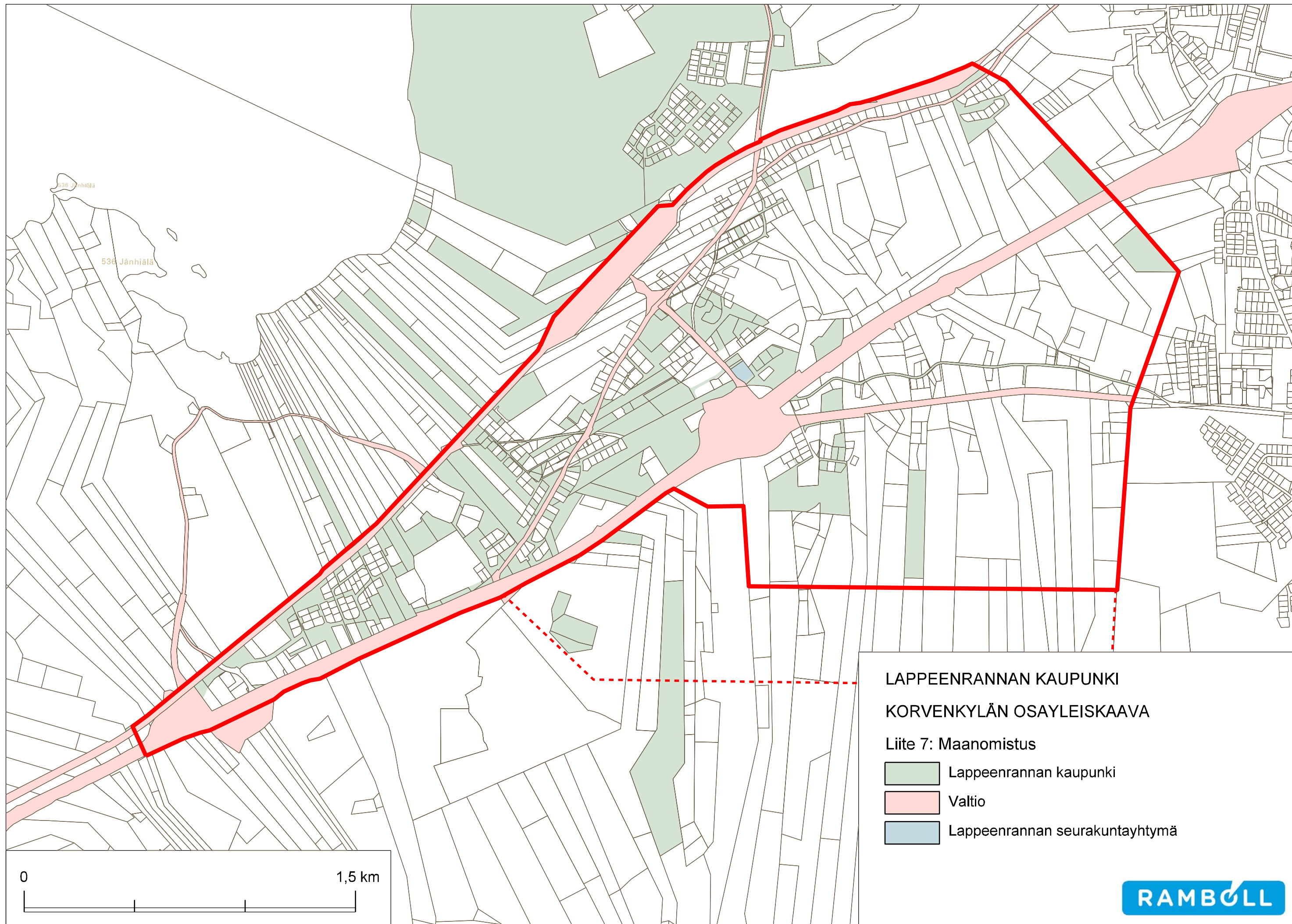
LAPPEENRANNAN KAUPUNKI
 KORVENKYLÄN OSAYLEISKAAVA

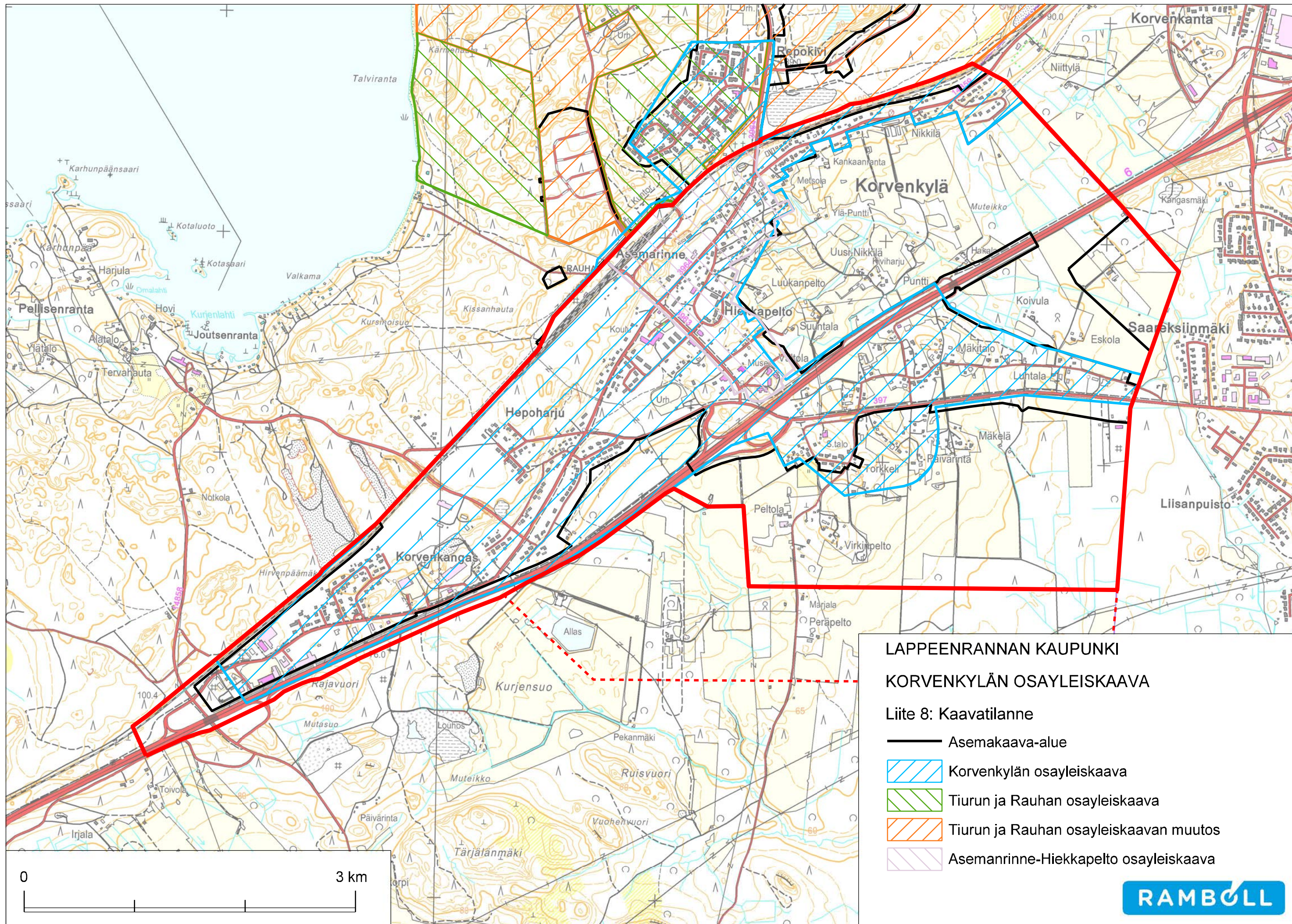
Liite 5: Liikenneverkko

vt 6 Tien luokka ja numero

1100 Kvi 2011 (ajon./vrk)












LAPPEENRANNAN KAUPUNKI

KORVENKYLÄN OSAYLEISKAAVA

Liite 8: Kaavatilanne

-  Asemakaava-alue
-  Korvenkylän osayleiskaava
-  Tiurun ja Rauhan osayleiskaava
-  Tiurun ja Rauhan osayleiskaavan muutos
-  Asemarinne-Hiekkapelto osayleiskaava

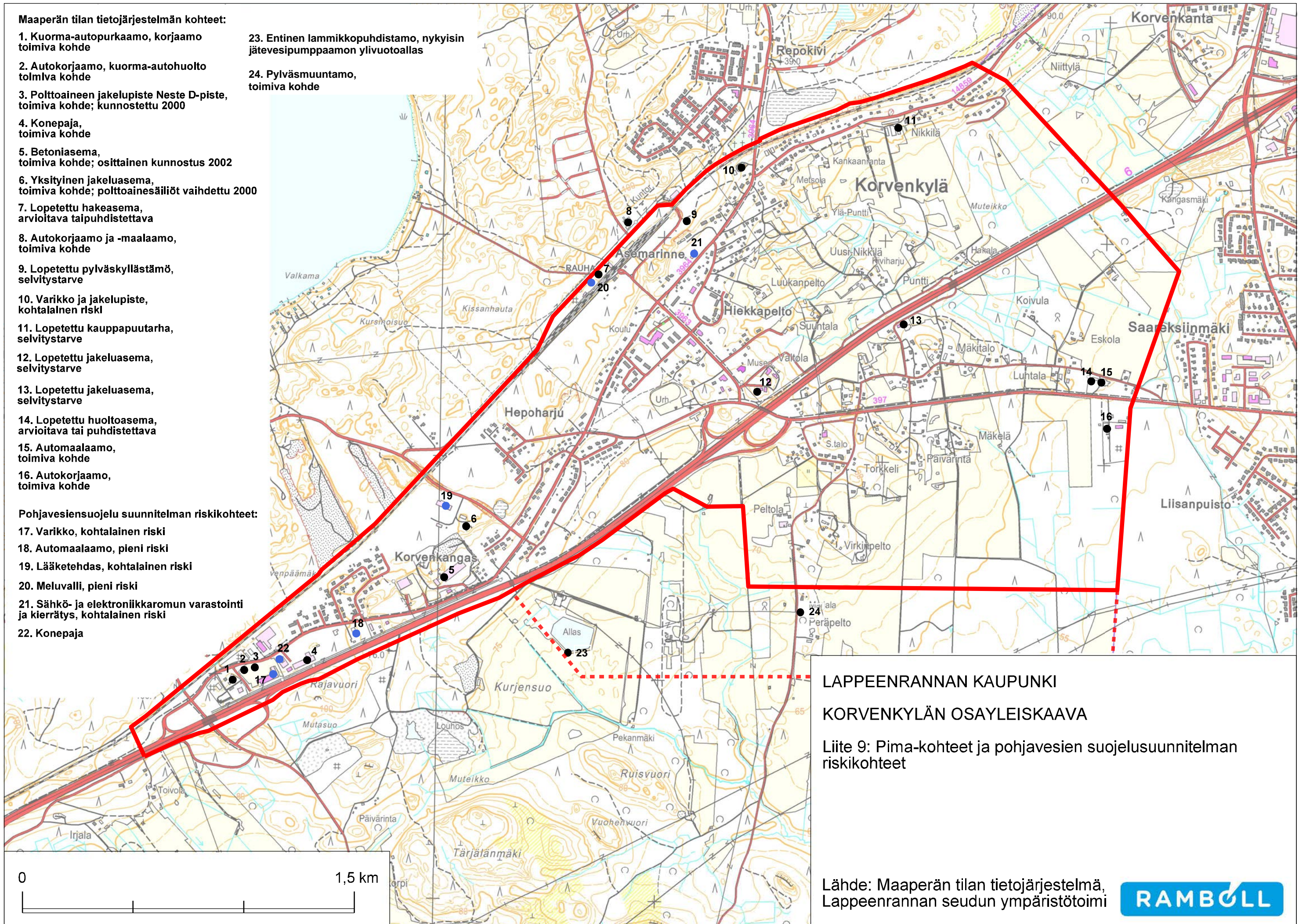
Maaperän tilan tietojärjestelmän kohteet:

1. Kuorma-autopurkaamo, korjaamo toimiva kohde
2. Autokorjaamo, kuorma-autohuolto toimiva kohde
3. Polttoaineen jakelupiste Neste D-piste, toimiva kohde; kunnostettu 2000
4. Konepaja, toimiva kohde
5. Betoniasema, toimiva kohde; osittainen kunnostus 2002
6. Yksityinen jakeluasema, toimiva kohde; polttoainesäiliöt vaihdettu 2000
7. Lopetettu hakeasema, arvioitava taipuhdistettava
8. Autokorjaamo ja -maalaamo, toimiva kohde
9. Lopetettu pylväskyllästämö, selvitystarve
10. Varikko ja jakelupiste, kohtalainen riski
11. Lopetettu kauppapuutarha, selvitystarve
12. Lopetettu jakeluasema, selvitystarve
13. Lopetettu jakeluasema, selvitystarve
14. Lopetettu huoltoasema, arvioitava tai puhdistettava
15. Automaalaamo, toimiva kohde
16. Autokorjaamo, toimiva kohde

Pohjavesiensuojelu suunnitelman riskikohteet:

17. Varikko, kohtalainen riski
18. Automaalaamo, pieni riski
19. Lääketehdas, kohtalainen riski
20. Meluvalli, pieni riski
21. Sähkö- ja elektroniikkaromun varastointi ja kierrätys, kohtalainen riski
22. Konepaja

23. Entinen lammikkopuhdistamo, nykyisin jätevesipumppaamon ylivuotoallas
24. Pylväsmuuntamo, toimiva kohde



LAPPEENRANNAN KAUPUNKI

KORVENKYLÄN OSAYLEISKAAVA

Liite 9: Pima-kohteet ja pohjavesien suojelusuunnitelman riskikohteet

Lähde: Maaperän tilan tietojärjestelmä, Lappeenrannan seudun ympäristötoimi

